

# jethro<sup>®</sup> express

## LE JOURNAL DE L'ASSOCIATION JÉTHRO

### LE MOT DU PRÉSIDENT

### TÉMOIGNAGE DU TERRAIN

### LA FIÈVRE APHTEUSE FAIT SON APPARITION

### ENVOI DE MATÉRIEL



## LE MOT DU PRÉSIDENT | UNE FORMATION VIVANTE

Si l'on désire que la formation agricole porte du fruit à long terme, il est nécessaire de faire de la formation continue pour les conseillers villageois. Nous avons commencé cela pour la première fois cette année.

Nos collaborateurs burkinabés ont rassemblé ces responsables villageois pendant deux jours au CFA (Centre de Formation Agricole) à Benda-Toéga, pour réactualiser les bonnes pratiques de l'élevage bovin :

Comment choisir des bovins de bonne qualité dans les troupeaux de zébus locaux ?

Comment les nourrir à partir de fourrages de la ferme ?

Comment détecter des chaleurs ?

Comment pratiquer l'insémination, les soins vétérinaires, la production laitière dont le Burkina manque cruellement, 90% étant importés sous forme de lait en poudre.

Au niveau de la culture des champs, la pratique du zaï a été abordée en invitant les participants à faire un essai à leur retour sur une petite surface. Le zaï consiste à creuser sur toute la surface du champ de petites cuvettes, où l'on mélange le fumier à la terre, avant de planter les graines. De ce fait, même si la pluie est rare, elle sera retenue dans ces petits trous. Cette pratique, assez répandue au nord du pays, a permis de meilleurs rendements qu'au centre du pays nettement plus arrosé mais qui ne la pratique pas cette technique.

Les participants ont pu vivre des échanges fructueux et ont été encouragés dans leur travail de conseillers. Ce type de formation est vital pour développer un nouvel enthousiasme pour l'agriculture.

par *Claude-Eric Robert*



## TÉMOIGNAGE DU TERRAIN | DES CONDITIONS DE VIE QUI S'AMÉLIORENT

**Abel, pouvez-vous vous présenter en quelques mots ?**

Je m'appelle Abel Sawadogo et suis agriculteur dans la région de Benda-Toéga. Je suis marié à Madame Elise, nous avons 2 enfants, Esaïe 6 ans et Lydie 4 ans.

**Depuis quand connaissez-vous Jéthro ?**

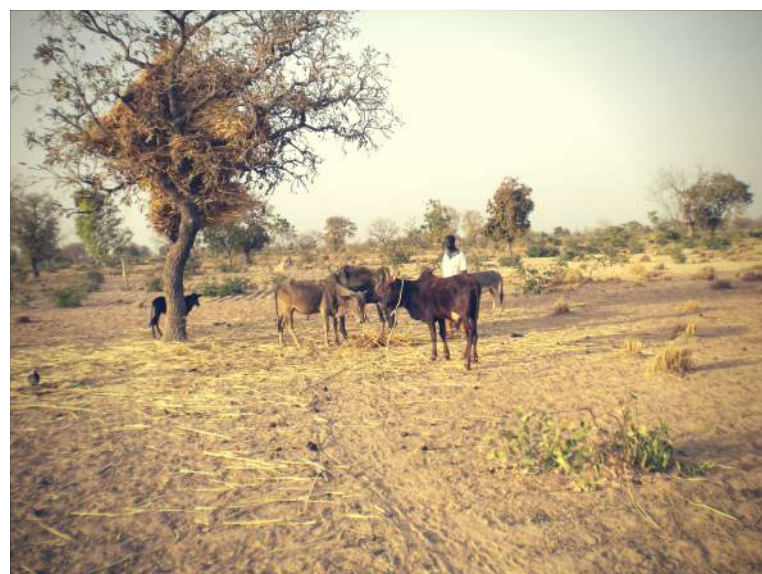
J'ai suivi le cours de base en 2006 et le cours avancé au CFA en 2016.

Suite à ces cours, j'ai pu constituer un troupeau. J'ai 2 ânes, 4 moutons, 4 chèvres, 1 porc (propriété de Madame), 1 taureau de labour, 2 vaches, 2 génisses dont une qui vient du parc de saillies du village et une dizaine de volailles.

Je fais aussi la culture de sorgho, de maïs, de petit mil, d'arachides. Le fumier m'aide à fertiliser mes champs.



**Abel et Elise Sawadogo**



**Abel avec une partie de son troupeau**

**Qu'est qui vous a le plus marqué dans ces cours ?**

Ce qui m'a le plus touché, c'est l'élevage, bien que je cultive 3 ha. de cultures vivrières.

J'ai dû déménager du quartier où j'étais près du marché, car je ne disposais pas d'une place suffisante pour pratiquer l'élevage.

L'année 2017 a manqué de pluie, mais avec le fumier composté et un peu d'engrais, on a quand même récolté 5 sacs de nourriture (100kg le sac), on avait encore un peu de réserve de l'année dernière, où nous avons pu récolter 8 sacs.

Les cours que j'ai suivis nous aide à subvenir aux besoins de la famille. Petit à petit, (« un peu un peu », comme disent les Burkinabés) ça va mieux. Je suis content.

**A côté de l'agriculture, avez-vous une autre activité qui vous aide à subvenir aux besoins de votre famille ?**

Je fais un peu de maçonnerie pour compléter. Je gagne 25'000 CFA (43 frs) par semaine. Je dois aussi payer la personne qui m'aide.

Madame Elise prépare des tas de sable afin de les vendre pour les constructions.

**Propos recueillis par Eveline Robert**



## FERME DU CFA | LA FIÈVRE APHTEUSE FAIT SON APPARITION

A fin mai, nous avons eu une épidémie de fièvre aphteuse dans la ferme du Centre de Formation Agricole (CFA). Cette maladie est hautement contagieuse pour tous les animaux à onglons (bovins, chèvres, moutons et porcs) mais n'atteint pas l'homme.

Des aphtes se développent sur les muqueuses, aux sabots, autour des yeux et jusque dans le tube digestif des animaux. Il y a une perte de production de lait importante. Les animaux se rétablissent après quelques temps. Le vétérinaire est intervenu afin d'en atténuer les effets ; seul un veau est mort.

Le Burkina espère développer un vaccin dans les 4 ans à venir, car le problème est endémique dans toute l'Afrique. La vaccination annuelle permettrait

de garder des troupeaux en bonne santé même dans des zones à haut risque.

J'ai dû annuler un voyage en juin afin d'éviter de ramener chez nous une maladie éradiquée depuis une cinquantaine d'années et qui se propagerait rapidement vu l'absence d'anticorps. Nos autorités sanitaires nous demandent de ne pas ramener de produits laitiers et carnés de ces zones, car le virus pourrait à nouveau se propager chez nous.

Nous sommes soulagés que tout soit rentré dans l'ordre au CFA après que nos collaborateurs ont pris les mesures nécessaires.

par **Claude-Eric Robert**



## ENVOI DE MATÉRIEL | UNE DACIA LODGY ET UNE BÉTAILLÈRE AU BURKINA!

Le Fiat Scudo d'occasion envoyé en 2007 au Burkina Faso arrive en bout de course et il fallait le remplacer. Nous nous sommes mis à la recherche d'une voiture break polyvalente.

Le Garage Cassi & Imhoff, au Boulevard des Eplatures à La Chaux-de-Fonds, nous a fait un très généreux rabais sur une Dacia Lodgy de 7 places.

Ce véhicule a été envoyé par bateau, il a été immatriculé en août 2017 et correspond bien aux besoins de nos collaborateurs.

Une bétailière, offerte à Jéthro par M. Jean-Marc Robert et entièrement retapée par Philippe Sandoz, a été également envoyée ce printemps. Elle servira au transport des bovins, transportés jusqu'à maintenant sur le pont de véhicules utilitaires...

Ces deux véhicules ont été chargés de matériel, en particulier de pièces de rechange pour les machines agricoles et le tracteur, de lames et pierres à faux, d'outils, de petites machines, d'un refroidisseur à lait et d'autres matériels d'occasion de bonne qualité que l'on ne trouve pas facilement sur place.

Un grand merci au Garage Cassi & Imhoff, à Eddy Jeanneret et Michel Kaser pour leur recherche de matériel et à tous ceux qui se sont investis dans cette opération.

par **Jacques Lachat**



**La voiture envoyée au Burkina.**



## FÊTE JÉTHRO | RÉSERVEZ LA DATE



**jéthro**  
FÊTE ANNUELLE

10  
NOVEMBRE  
11H30

LIEU : JALUCENTRE  
RUE DE LA JALUSE 1 - LE LOCLE

ACTIVITÉS POUR ENFANTS  
RACLETTE À VOLONTÉ  
AMBIANCE FESTIVE  
CONFÉRENCE  
...

ENTRÉE LIBRE  
COLLECTE

DÉCOUVREZ  
LE TRAVAIL  
DE L'ONG JÉTHRO

WWW.JETHRO-SUISSE.ORG

C'est le samedi 10 novembre que se déroulera la prochaine Fête Jéthro. Cette année, notre grande rencontre investira une ancienne usine, à la rue de la Jaluse 1, au Locle, dans les locaux de l'Eglise Apostolique.

Nous vous donnons rendez-vous à 11h30 pour l'apéritif. Un repas raclette suivra, dans une ambiance festive et conviviale.

Une petite présentation permettra de se familiariser avec notre travail et nous entendrons les dernières nouvelles sur le terrain.

Des animations sont au programme tout l'après-midi pour petits et grands. Laissez vous surprendre !

L'entrée est libre et une collecte sera organisée. Le bénéfice de la fête soutiendra un de nos projets que l'on vous présentera pour l'occasion.

Nous vous attendons nombreux, pas besoin de s'inscrire ! Invitez vos amis, les familles sont les bienvenues !

*par Jacques Lachat*



### ERRATUM

Vous avez reçu dernièrement notre rapport annuel 2017. Nous avons rencontré un problème lors de sa mise en page et certains textes sont décalés par rapport aux titres. Nous n'avons réalisé cela qu'une fois le journal imprimé et envoyé.

Nous sommes désolés de ce qui est arrivé et nous vous présentons nos excuses. Nous le regrettons d'autant plus que la recherche de la qualité est une priorité pour nous, que cela soit au niveau du travail effectué au Burkina Faso ou dans la gestion de notre organisation.

## jéthro<sup>express</sup>

### Rédaction

- Claude-Eric Robert
- Eveline Robert
- Jacques Lachat

### Mise en page

- Olivier Jeannet

### Pour vos dons

Pour vos dons en faveur de Jéthro :  
CCP : 17-77570-8  
IBAN : CH 28 0900 0000 1707 7570 8

Impression - 480 exemplaires

### Pour nous contacter

ASSOCIATION JÉTHRO  
Case postale 1606  
2001 Neuchâtel  
[www.jethro-suisse.org](http://www.jethro-suisse.org)

retrouvez-nous sur

